

Innovationsnetzwerk

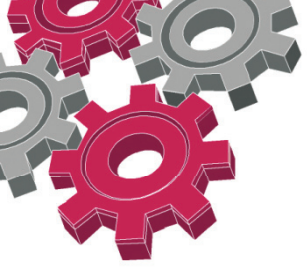
Berliner Metall- und Elektroindustrie

Bericht vom Workshop

„Innovationsnetzwerk trifft Wissenschaft“

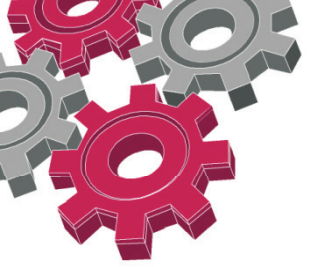
6. Juni 2008, TU Berlin

Thema: Fachkräftebedarf der Unternehmen



Teilnehmer des Workshops

- **Personal- und F&E-Verantwortliche der Unternehmen**
 - Alstom Power Service GmbH, Pankow, 300 MA, Kraftwerkservice
 - MAN Turbo AG, Reinickendorf, 420 MA, Turbinenbau
 - Pepperl+Fuchs GmbH, Mariendorf, 250 MA, Optoelektronik
 - Schleicher Electronic GmbH, Spandau, 120 MA, Steuerungstechnik
 - Stadler Pankow GmbH, Pankow, 500 MA, Schienenfahrzeuge
- **Fachleute der Hochschulen**
 - TU Berlin, Vizepräsident Prof. Steinbach, Career Service, Leitung Abteilung I, ZEK-Team „building bridges“
 - FHTW, Vizepräsident Prof. Atzorn, Career Service, Wissens- und Technologietransfer
 - TFH, Vizepräsidentin Prof. Wieneke-Toutaoui
- Experten der **Senatsverwaltungen für Wirtschaft und Wissenschaft**
- Vertreter der **Hochschulteams** der Agentur für Arbeit



Das Thema

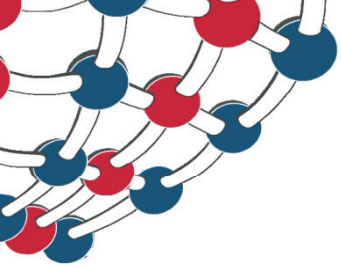
- Personalverantwortliche der Unternehmen beraten mit Fachleuten der Hochschulen über ihren Fachkräftebedarf und über die Verbesserung der Zusammenarbeit bei der Gewinnung dieser Fachkräfte
- Senatsverwaltungen stellen ihre bestehenden und für die Zukunft geplanten Förderinstrumente für diesen Transfer vor (Innovationsassistent, Forschungsassistent)
- Die Hochschulteams der Agentur für Arbeit informieren über ihre Angebote und Ressourcen für diesen Transfer

Die Bedarfe der Unternehmen

Unternehmen	Praktika	Werkstudenten	Abschlussarbeit	Absolventen
Alstom	ca. 3	ca. 4	1	12 offene Stellen im Ing.-Bereich
MAN	ca. 6	30 - 40	ca. 5	53 zu besetzende Stellen in 2008 und 2009
Pepperl+Fuchs	ca. 10	ca. 7	ca. 2	6 offene Stellen für Hochschulabsolventen p.a.
Schleicher	ca. 4	ca. 4	1 – 2	1 offene Stelle für Hochschulabsolventen p.a.
Stadler Pankow	10 – 18	10-18	1 – 2	10–15 offene Stellen für Hochschulabsolventen

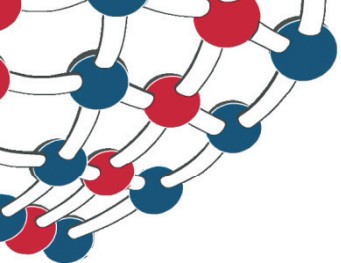
Erste Ergebnisse

- Wichtig für Fachkräftegewinnung: Das **Image der Unternehmen**. Wie konkurrieren Mittelständler gegen die „Großen“ auf dem Arbeitsmarkt für Fachkräfte?
Viele Vorschläge und Infos (direkte Kontakte, Preise, Seminar im Unternehmen)
- Günstig für Unternehmen, Hochschulen und Studierende: **frühe Praktika**
- **Abstimmungsbedarf**: Welche Fachkräfte suchen die Unternehmen? (Bachelor, Master, promovierte Ingenieure?)
- Firma sucht Fachkraft, wohin wendet sie sich? Viele Akteure, **Unübersichtlichkeit**
- „**Career Service**“ der **Hochschulen**: Kompetent und wichtig, nicht bei allen Unternehmen bekannt, mit **knappen Ressourcen**
- Thema Informationsbedarf und mehr Transparenz
 - **FAQ-Liste**, „Rezept-Buch“ für HR-Abteilungen der Unternehmen (fehlt)
 - **Infobroschüre** der Career-Services für die Unternehmen (in Arbeit)
- Bei Unternehmen nicht immer bekannt und beachtet: das **Fachkräfteangebot der Fraunhofer-Institute** und anderer Berliner Wissenschaftseinrichtungen
- Interessant: **Forschungsassistent, Innovationsassistent**



Offene Themen, nächste Vorhaben

- Weiterbildung für Fachkräfte der Unternehmen an Berliner Hochschulen – der Bedarf ist vorhanden, wer hilft und organisiert den Transfer?
- Nächster Workshop des Netzwerks im Herbst 2008: Forschungs- und Entwicklungskooperation, Rahmenbedingungen, Musterverträge, Förderangebote



Innovationsnetzwerk

Berliner Metall- und Elektroindustrie

**Vielen Dank
für Ihre Aufmerksamkeit!**